

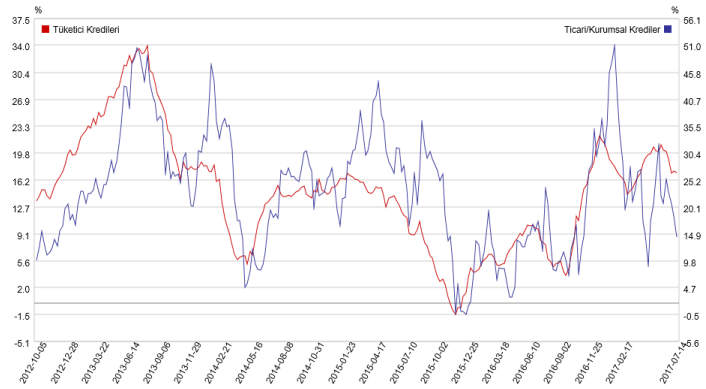
KREDİ

Büyümenin en önemli öncü göstergelerinden biri olan krediler, 14 Temmuz haftasında nominal bazda toplam 1.8 trn TL'ye ulaştı. Bunun 385.7 mlr TL'sini tüketici kredileri, 1.345 trn TL'sini ise ticari/kurumsal krediler oluşturuyor.

Haftalık veriler, kredi büyümesinin yıllık %23.2 ile son birkaç haftada görülen durgunluğu geride bıraktığını gösteriyor. Bu oran Ekim 2015'ten bu yana görülen en yüksek artış. Trend değişimi¹ baktığımızda ise kredi büyümesinin %17.7'den %14.8'e yavaşladığını görüyoruz. Bu oran ise Nisan sonundan beri görülen en düşük oran. Döviz kuru etkisinden arındırılmış trend büyümesi %17.57 ile Mart ortasından bu yana en düşük seviyesine geriledi. Halen TCMB'nin %4 büyüme ile uyumlu olduğunu söylediği %15 kredi büyümesinin üzerinde ancak yavaşlama sinyalleri bu sene sonu için %5 üstü büyüme beklentilerinin aşağı çekilmesine neden olabilir.

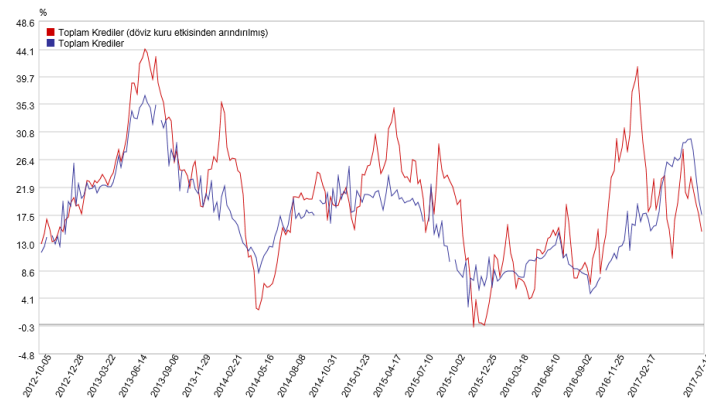
Kredi Büyümesi (haftalık, %, 13 haftalık ortalama, yıllıklandırılmış)

TURKEY DATA MONITOR



Kredi Büyümesi (haftalık, %, 13 haftalık HO, yıllıklandırılmış)

TURKEY DATA MONITOR



Özlem Derici Şengül
Ekonomist



İstanbul Bilgi Üniversitesi
FİNANSAL UYGULAMA
VE ARAŞTIRMA
MERKEZİ

¹ Haftalık değişimlerin 13 haftalık ortalamasının yıllıklandırılmış hali